

CMHO056

Узлы зажима для объективов TCxx056 и осветителей LTCLHP056-X

SPECIFICATIONS

Совместимые изделия	TCxx056, TCxMHR056-x, TC16M056-x, LTCLHP056-x	
Механические характеристики		
Совместимые пластины (CMPT)	056	
Длина	(mm)	162.0
Ширина	(mm)	116.0
Высота	(mm)	135.0
Высота оптической оси	(mm)	80.0
Масса	(g)	720

COMPATIBLE PRODUCTS

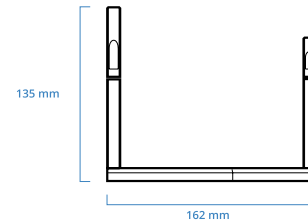
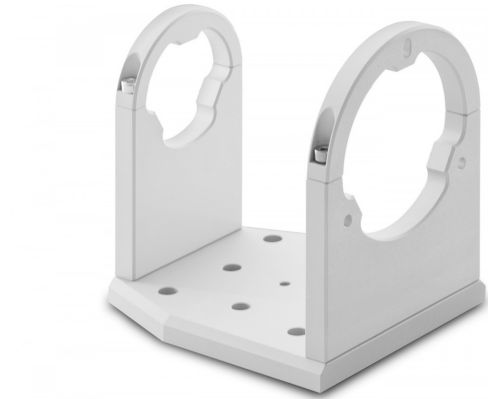
Despite the efforts made to generate an error-free compatibility list, we always recommend to consult the Opto Engineering® technical support department before purchasing a compatible product. Opto Engineering® shall not be liable for any damage or malfunctioning caused by the incorrect selection of a compatible product.



TC1MHR-TC4MHR series

High resolution telecentric lenses for large detectors up to 4/3"

TC1MHR056-C	High resolution telecentric lens for 1/1.2" detectors, magnification 0.190x, C-mount
TC2MHR056-C	High resolution telecentric lens for 1" detectors, magnification 0.228x, C-mount
TC2MHR056-F	High resolution telecentric lens for 1" detectors, magnification 0.228x, F-mount
TC2MHR056-E	High resolution telecentric lens for 1" detectors, magnification 0.228x, mount M42X1 FD=16
TC3MHR056-C	High resolution telecentric lens for 1.1" detectors, magnification 0.259x, C-mount
TC4MHR056-C	High resolution telecentric lens for 1.2" detectors, magnification 0.314x, C-mount
TC4MHR056-F	High resolution telecentric lens for 1.2" detectors, magnification 0.314x, F-mount
TC4MHR056-E	High resolution telecentric lens for 1.2" detectors, magnification 0.314x, mount M42X1 FD=16



TC series

Bi-telecentric lenses for matrix detectors up to 2/3"

TC13056	Bi-telecentric lens for 1/3" detectors, magnification 0.084 x, C-mount
TC12056	Бителецентрический объектив для детекторов 1/2", увеличение 0,114 x, крепление C-mount
TC23056	Бителецентрический объектив для детекторов 2/3", увеличение 0,157 x, крепление C-mount



TC16M series

Телецентрические объективы для детекторов линий с 45,72 мм и 8 тыс. пикселей

TC16M056	Телецентрический объектив для детекторов 35 мм, увеличение 0,641 x, крепление F-mount
TC16M056-Q	Telecentric lens for 35 mm detectors, magnification 0.641 x, mount M58x0.75 FD =6.56



TCCXQ series

High resolution telecentric assembly with coaxial illumination

TCCXQ016-G	Telecentric assembly with coaxial illumination for 2/3" detectors, magnification 0.16x, green
TCCXQ016-W	Telecentric assembly with coaxial illumination for 2/3" detectors, magnification 0.16x, white



TC12M series



High resolution telecentric lenses for up APS-H sensors

TC12M056-F High resolution telecentric lenses, magnification 0.531, WD 136.5



LTCLHP series

High-performance telecentric illuminators

LTCLHP056-R Телецентрический осветитель НР, диаметр луча 70 мм, красный

LTCLHP056-G Телецентрический осветитель НР, диаметр луча 70 мм, зеленый

LTCLHP056-B Телецентрический осветитель НР, диаметр луча 70 мм, синий

LTCLHP056-W Телецентрический осветитель НР, диаметр луча 70 мм, белый



CMPT series

Mounting plates

CMPT056 Опорная пластина
